

# Akzo Nobel

Industrial Finishes Wood Coatings  
the Baltic States, Belarus & Ukraine







**AKZO NOBEL**





# Akzo Nobel

## AKZO NOBEL – крупнейший в мире производитель ЛКМ

Вас это может удивить, но в повседневной жизни Вы тем или иным образом сталкиваетесь с продукцией **Akzo Nobel**: от дома, в котором вы живете, и продуктов питания, которые вы потребляете, до машин, которые вы водите, и медикаментов, которые вы принимаете. Вероятность того, что мы внесли свой вклад в их производство очень велика.

**Akzo Nobel** осуществляет свою деятельность по трем бизнес-направлениям: Фармацевтика, Покрытия и Химикаты.

Головной офис концерна находится в Голландии. На предприятиях компании работает более 60 000 человек в более чем 80 странах мира.

Концерн **Akzo Nobel** – один из мировых гигантов химической промышленности и крупнейший в мире производитель лакокрасочных материалов. Предприятию принадлежит более 20 заводов, производящих промышленные лакокрасочные материалы для дерева, в мире.

Промышленные ЛКМ для отделки древесины – это одно из направлений концерна, которое представлено на страницах этого проспекта. Высококачественные отделочные материалы **Akzo Nobel**, являясь, одновременно, экологичными и рациональными в использовании, позволяют удовлетворить самые высокие требования, установленные в современной мебельной промышленности, производстве окон, дверей и паркета.

## Об истории Akzo Nobel

Компания **Akzo Nobel** была создана в 1994. году путём объединения двух концернов Akzo и Nobel. Фирма состоит из многих предприятий, которые имеют длинную и богатую событиями историю. Самыми старшими из них являются Det Holmbladske Selskab (Sadolin), основанное в 1777 году, и основанное в 1792 году предприятие Sikkens, Голландия. В Швеции знаменитый учёный Альфред Нобель основал несколько предприятий, которые и по сегодняшний день входят в состав концерна **Akzo Nobel**.

## Концерн Akzo Nobel в Прибалтике, в Беларуси и Украине

Уже более 10 лет наша фирма входит в состав группы **Industrial Finishes Wood Coatings** концерна **Akzo Nobel** и предлагает большой выбор высококачественных отделочных материалов промышленного использования для дерева. Наши офисы располагаются в трёх Балтийских странах – в Таллинне (Эстония), в Риге (Латвия) и в Вильнюсе (Литва). Вдобавок к Прибалтике, географически, мы представлены через сеть наших дистрибьюторов ещё в Беларуси и на Украине. Наши склады находятся в Рапла (50 км от Таллинна) и в Вильнюсе, там же располагаются наши центры обслуживания – Service Centers, которые дают нам возможность проводить различные испытательные работы с деревянными поверхностями клиента, не мешая при этом его рутинному производственному процессу. Наши техники так же сотрудничают с клиентом при дизайне линии отделочных материалов. Начиная с 2000 г. предприятие имеет сертификат качества **ISO 9001**.





# Akzo Nobel

## Окружающая среда

### КАЧЕСТВО И БЕЗОПАСНОСТЬ

#### Качественные материалы для наших клиентов

Концерн **Akzo Nobel** известен во всем мире как разработчик и производитель экономичных систем отделки высокого качества для деревообрабатывающей промышленности. **Akzo Nobel** видит своей целью детальное изучение потребностей и условий производства своих покупателей с тем чтобы, создавая каждый материал в отдельности, в целом дать возможность каждому клиенту получить максимально высокое качество изделий при минимальных затратах.

#### Консультации и сервис

Квалифицированные специалисты **Akzo Nobel** консультируют и обучают своих клиентов, помогая наладить технологический процесс нанесения отделочных материалов. Наша цель - предложить клиенту наилучшее качество посредством профессионального обслуживания и оказания технической помощи, связь с клиентами поддерживается также и после поставки им материалов.

#### Экологические решения

Разработка и производство отделочных материалов концерна **Akzo Nobel** всегда отвечают строгим требованиям в области охраны окружающей среды в целом, так и требованиям, выработанным в рамках программы защиты окружающей среды самого концерна. На предприятии ведётся непрерывная работа по исследованию, выработке и производству наиболее экологических решений.

#### Akzo Nobel – непрерывный процесс контроля качества

Процесс изготовления материалов концерна **Akzo Nobel** сопровождается постоянным контролем. Концерн работает только с поставщиками сырья, гарантирующими и подтверждающими высокое качество. Вся продукция **Akzo Nobel** подвергается тщательному выходному контролю, который позволяет убедиться, что потребителю отправляется качественный продукт, требуемого оттенка и в необходимом количестве. Постоянный контроль за всеми этапами работы, от производства до продаж, осуществляется согласно имеющемуся международному сертификату качества **ISO 9001**.



# Akzo Nobel

## Tintex

**Tintex** - это название международной сети дистрибьюторов концерна **Akzo Nobel** т. е. - **сеть Tintex-партнёров**. Благодаря этой сети, а так же со стороны компании **Akzo Nobel** специально разработанной системе для колерования и модифицирования промышленных отделочных материалов - **Tintflex**, концерн **Akzo Nobel** доносит до потребителей технологии отделки древесины с использованием высококачественных материалов концерна и оказывает клиентам быструю и профессиональную помощь.

С помощью колеровочной системы **Tintflex**, партнёры **Tintex-сети** имеют возможность оперативно предлагать все типы лакокрасочных материалов своим клиентам, в том числе необходимые цвета и оттенки красок и красителей как в промышленных так и в небольших количествах. С помощью колеровочной системы **Tintflex**, процесс колерования очень экономичен и благоприятен для окружающей среды, так как материалы изготавливаются только в необходимом объёме и можно избежать возникновения жидких излишков продукции. Клиентам предоставляется выбор из миллиона возможных оттенков. При необходимости можно также изменить свойства лакокрасочных материалов, например, таких как тиксотропность, степень глянца и т.п. При помощи специальных добавок достигаются различные спецэффекты.

В **сети Tintex-партнёров** работают квалифицированные специалисты, которые, пройдя специальное обучение, помогают клиентам в выборе наиболее подходящих материалов и технологий отделки. Компьютерные базы данных и уровень подготовки сотрудников позволяют повторить заказ любого из оттенков от партии к партии. Через **сеть Tintex-партнёров** можно приобрести весь выбор продукции концерна **Akzo Nobel**, а так же получить технологическую помощь прямо на месте у клиента.

**Tintex** - это быстрое изготовление, надёжность поставок и технологическое сопровождение.



# Мебель

Industrial Finishes Wood Coatings





# Мебель

## Мебель, межкомнатные двери, погонаж

Ассортимент лакокрасочных материалов для отделки мебели разнообразен, как и разнообразен ассортимент изготавливаемой мебели. Ведущие специалисты **Akzo Nobel** непрерывно работают над новыми материалами и технологиями, которые соответствуют постоянно возрастающим требованиям к охране окружающей среды и экологии.

Все материалы мебельной программы могут быть использованы и для отделки межкомнатных дверей, погонажных и других изделий, используемых внутри помещений.

## Органорастворимые ЛКМ

Традиционные нитроцеллюлозные, каталитические и полиуретановые материалы **Akzo Nobel** хорошо известны и продолжают пользоваться спросом у производителей мебели из-за простоты нанесения. Эти материалы отличаются быстрым высыханием, простотой применения (нитроцеллюлозные ЛКМ), хорошими свойствами при укрывании поверхности, стойкостью к химическому и механическому воздействию (ЛКМ кислотного отверждения), высокой влагостойкостью и устойчивостью к разбуханию и усадке древесины под влиянием атмосферных воздействий (полиуретановые ЛКМ).

## Водоразбавляемые ЛКМ

Современные водоразбавляемые материалы **Akzo Nobel** - это быстросохнущие и простые в употреблении материалы. Отделка и ремонт дверей кухонных шкафов и мебели благополучно проводится с помощью прозрачных или пигментированных водоразбавляемых материалов без специального отделочного или сушильного оборудования. Главная причина всё более широкого применения водоразбавляемых материалов вместо органно-растворимых ЛКМ является то, что в процессе отделки полностью отсутствует или существенно снижена эмиссия органических растворителей, что в свою очередь улучшает клиентам условия труда, а так же благоприятно влияет на окружающую среду. Помимо этого водоразбавляемые материалы отличаются хорошей светостойкостью и негорючестью. Последняя новинка в области водоразбавляемых ЛКМ - полиуретановые водоразбавляемые материалы.







# Мебель

## Мебель

### Мебель, межкомнатные двери, погонаж

#### УФ-материалы

УФ-материалы **Akzo Nobel** - это материалы со 100%-ным сухим остатком, отверждаемые только под воздействием УФ-излучения в течение нескольких секунд. Прочность покрытия, экологичность, низкая себестоимость на м<sup>2</sup>, короткое время сушки до штабелирования - основные преимущества для высокопроизводительных производств. Материалы просты в использовании, так как отсутствует необходимость предварительной подготовки рабочей смеси (нет разбавителей и отвердителей). При этом нет риска, что будет нанесено слишком много рабочей смеси, которая позднее не будет использована или испортится. УФ-материалы подходят для нанесения на большинство, а так же для особенно трудных деревянных поверхностей, например, таких как сосна, так как материал хорошо изолирует места сучков, и противостоит их пожелтению в последствии. Материалы наносятся вальцеванием, вакуумным методом или автоматическим распылением на специальном оборудовании.

#### Водоразбавляемые УФ-материалы

Среди последних разработок концерна **Akzo Nobel** - новое поколение водоразбавляемых материалов для отделки массива и древесных плит - водоразбавляемые материалы УФ-отверждения. Эти материалы характеризуют улучшенные технологические свойства: хорошая шлифуемость, высокая прочность и долговечность покрытия по сравнению с водоразбавляемыми материалами традиционной сушки. Кроме того, они особенно устойчивы к воздействию всех материалов бытовой химии.

#### Красители, масло, воск

Основным назначением красителя является придание желаемого тона древесным поверхностям, подчеркивая их естественную красоту и текстуру. Благодаря своей международной деятельности и производству во многих европейских странах, **Akzo Nobel** располагает широким ассортиментом красителей. Это - водоразбавляемые, органические, концентрированные, патина, красители с эффектом позитив-негатив. Масла и воск, как экологически чистые материалы, также находят применение в мебельной промышленности. Применение мебельных масел и восков особенно оправдывает себя в тех случаях, когда требуется сохранить естественный внешний вид древесины.





# Мебель

## Отделка плит

Для отделки древесных плит (ДВП, ДСП, МДФ и ХДФ) компанией **Akzo Nobel** разработана специальная технологическая цепочка с использованием материалов, как на основе растворителей, так и водоразбавляемых. Возможность колерования поверхностных красок и выбор отделочных материалов с различными степенями глянца позволяют получить красивую, разнообразную и качественную отделку, которая особенно ценится при изготовлении дверей для кухонных шкафов. Различные структурные эффекты как флиттер, растрескивание, отделка под золото или серебро дают неограниченные возможности дизайнерам.

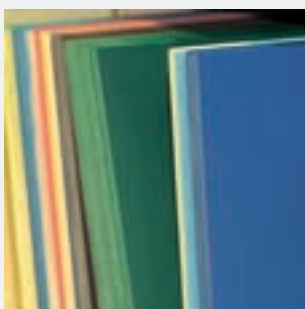
## МДФ-силер

Специальный МДФ-силер позволяет значительно улучшить качество отделываемой поверхности. Отделка кромок и других фрезерованных мест после использования МДФ-силера производится легко и без проседания.

## УФ-материалы

Материалы УФ-сушки **Akzo Nobel** нашли широкое применение для отделки различных видов плит. В основном это пигментированные грунты и краски различных оттенков.

Одним из последних новшеств, разработанных специалистами **Akzo Nobel** совместно с производителями оборудования, является специальное кромочное УФ-покрытие, которое наносится методом вальцевания на вертикальные поверхности. Для последующей отделки кромок используются те же колерованные поверхностные краски, что и для пласти изделия. Эта система дает единый оттенок всему изделию и тем самым значительно превосходит кромочный пластик.



# Столярные изделия

Industrial Finishes Wood Coatings



# Столярные изделия

## ЛКМ для наружных работ

Окна, двери и другие изделия, используемые в наружных условиях, подвергаются постоянным атмосферным воздействиям. Перепад температур, влажность и солнечный свет делают условия эксплуатации чрезвычайно жестокими, что предъявляет особо высокие требования к стойкости отделочных материалов. **Akzo Nobel** имеет многолетний опыт производства материалов для наружных работ. ЛКМ концерна уже на протяжении многих десятков лет используются на ведущих оконных производствах Скандинавии и в других странах.

## Деревозащитные средства

Пропитка изделий деревозащитными средствами обеспечивает надежную защиту против биологических воздействий микроорганизмов, плесени и вредителей. Ранее пропитка осуществлялась, в основном, органическими материалами, сейчас **Akzo Nobel** разработал для этих целей целый ряд новых, экологически чистых деревозащитных материалов. Основное преимущество этих новых защищающих древесины водоразбавляемых материалов концерна - это сокращение производственного цикла, улучшение условий труда и увеличение срока эксплуатации изделий.

## Полиуретановые системы

Полиуретановые системы **Akzo Nobel** - это не имеющие аналогов системы отделки с многолетним опытом применения. Прочное полиуретановое покрытие дает хорошую защиту от грязи, влаги и имеет повышенную механическую прочность. С другой стороны, полиуретановая пленка остается эластичной, что позволяет ей вместе с древесиной сжиматься и расширяться, не образуя трещин. Как прозрачная, так и пигментированная система, может использоваться и для отделки изделий интерьера, к которым предъявляются повышенные требования по износостойкости и влагостойкости, например, мебель для ванных комнат и кухня.

## Водоразбавляемые материалы

### ЛКМ для наружных работ

Водоразбавляемые материалы **Akzo Nobel** для отделки окон, наружных дверей и других наружных конструкций - это высококачественные, прозрачные и пигментированные системы.

Основные преимущества этих материалов - это хорошие шлифовальные свойства, быстрота сушки, отсутствие растворителей и высокие атмосферостойкие и светостойкие показатели. Ведущие специалисты научно-исследовательских центров **Akzo Nobel** постоянно работают над улучшением и совершенствованием водоразбавляемых материалов, уделяя особое внимание вопросам экологии.





# Отделка паркета

Industrial Finishes Wood Coatings

# Отделка паркета

Продукция нового поколения для отделки паркета на линиях УФ-сушки разработана на базе новейших технологий имеющихся на рынке. Широкий ассортимент шпаклевок, силеров и отделочных лаков УФ-сушки является результатом тесного сотрудничества потребителей и научно-исследовательского центра **Akzo Nobel**. На базе этих материалов имеются готовые системы быстросохнущих материалов УФ-сушки с необходимыми для паркета высокими износостойкими свойствами.

## Износостойкость

Требования по износу поверхности - один из важных аспектов для деревянных напольных покрытий. Для получения прочной и длительной защиты древесины, лаковое покрытие должно выдерживать высокие нагрузки. Если древесина паркета не имеет хорошей защиты, то со временем, истирание лакового покрытия приводит к загрязнению древесины и паркет теряет внешний вид. В этих случаях появляется необходимость шлифовки и повторной отделки, а это трудоемкий процесс.

## Адгезия

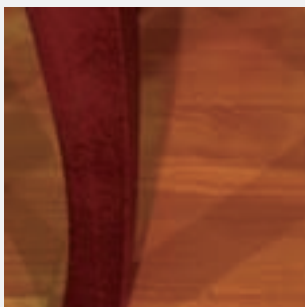
Хорошая адгезия с древесиной такой же немаловажный фактор, как и износостойкость. Имея хорошую адгезию с древесиной, риск соскребания покрытия сводится до минимума. Места паркета, где лак по каким-то причинам соскребли, очень трудно подвергается ремонту. Во избежание этой проблемы, **Akzo Nobel** разработал специальный водоразбавляемый адгезив УФ-сушки, который дает хорошую адгезию с древесиной и последующим слоем УФ-грунта.

## УФ-масло

Кроме традиционных лаковых материалов для отделки деревянных напольных покрытий **Akzo Nobel** предлагает УФ-масло. Отделка маслом производится двухслойным методом вальцевания с последующей УФ-сушкой. Поверхность, отделанная УФ-маслом, имеет натуральный внешний вид и матовую поверхность.

## Экология

**Akzo Nobel** уделяет огромное внимание вопросам экологии. Наши материалы уже сегодня готовы встретить экологические требования будущего. Начиная со стадии разработки паркетных УФ-систем, **Akzo Nobel** обращает внимание на охрану здоровья рабочих и окружающей среды. Это значит, что при выборе химикатов для УФ-материалов **Akzo Nobel** дает предпочтение реактивным веществам, фотоинициаторам и другим добавкам, которые в меньшей степени раздражают кожу.







**Эстония**

**ES Sadolin LTD.**

Tobiase Str. 8, Tallinn 10147

ESTONIA

Tel: +372 630 52 99

Fax: +372 630 51 11

[www.akzonobelwood.com](http://www.akzonobelwood.com)

**Латвия**

**LA Sadolin SIA**

Ciekurkalna 1.gara linija 11, Riia LV 1026

LATVIA

Tel: +371 736 84 91

Fax: +371 736 84 91

[www.akzonobelwood.com](http://www.akzonobelwood.com)

**Литва**

**LI Sadolin UAB**

Savanoriu Str. 178, Vilnius 2600

LITHUANIA

Tel: +370 523 11 132

Fax: +370 526 53 484

[www.akzonobelwood.com](http://www.akzonobelwood.com)